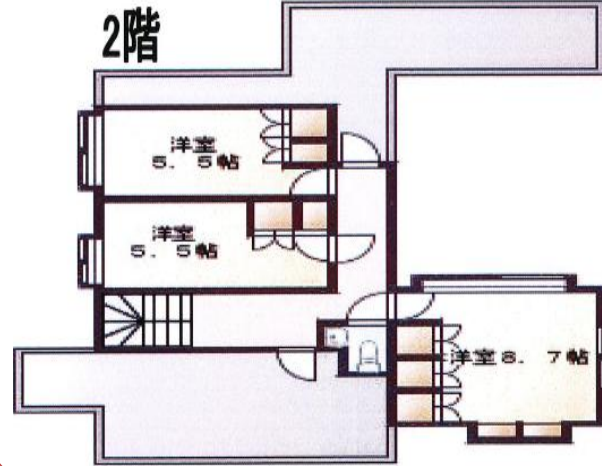
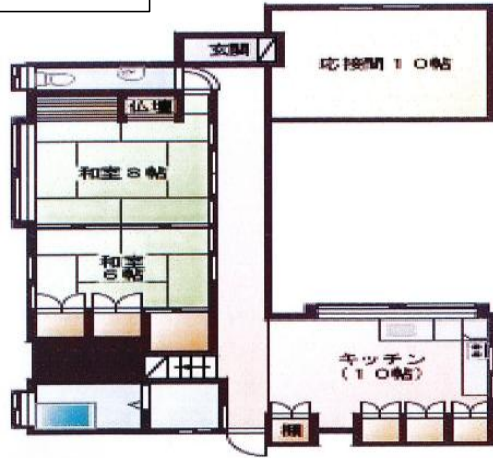


間取り図



当該物件



現地地図



物件種目	一戸建【H】		
価格	4,600万円		
土地面積	公簿204㎡(61.80坪)		
所在地	那覇市与儀2丁目388番2		
交通	与儀小前バス停より徒歩6分		
建物	間取り	5LDK	
	構造	RCB造 2階建て	
	築年月	1980年11月(築36年)	
	面積	139.53㎡(42.21坪)	
権利	所有権	地目	宅地
都市計画	市街化区域		
用途地域	第一種低層		
建ぺい率	50%	容積率	100%
地勢	ひな段	環境	住宅地
現況	入居中	引渡し	相談
設備	電気・ガス・上下水道・冷暖房		
接道方向	北東		
接道幅員	約6m		
接道状況	一方道路		
間口	約11m		
備考	駐車場1台		
取引態様	媒介		